

■プログラムの起動と終了

プログラムの起動は全てソフト起動プログラム（QUICK RUN）を通して行います。

(1) ソフト起動プログラム（QUICK RUN）の起動

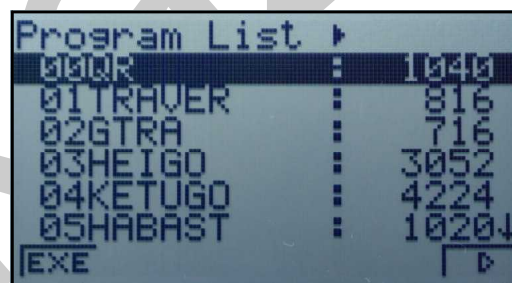
※操作手順書の1ページ、2ページ参照

fx-FD10Proの電源を入れ、

PROG を押す



プログラムリストが表示され、
その先頭に「00QR」があります
「00QR」が反転表示されている
状態で、

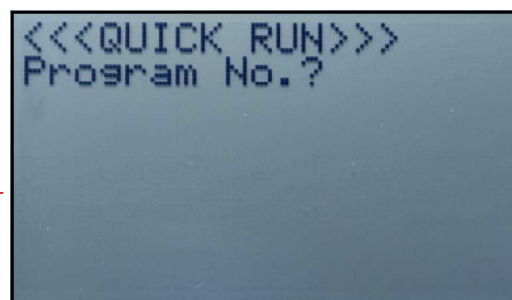


EXE を押す



「QUICK RUN」が起動します。

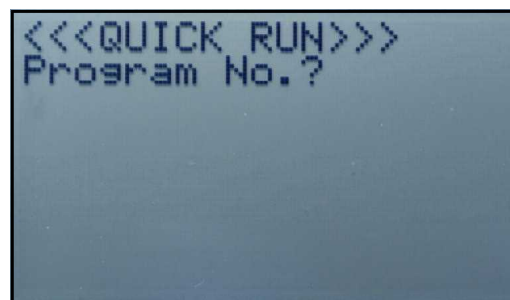
プログラム番号入力画面



全てのプログラムは、この状態から起動します。

(2) プログラムの起動

まず「QUICK RUN」を起動し、



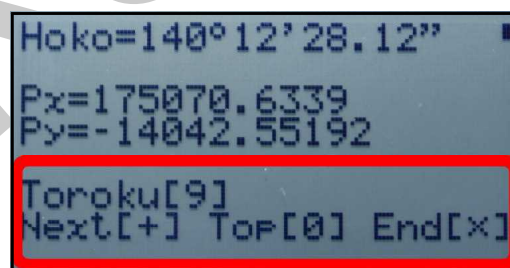
プログラム番号を入力して
(トラバース計算なら 1)



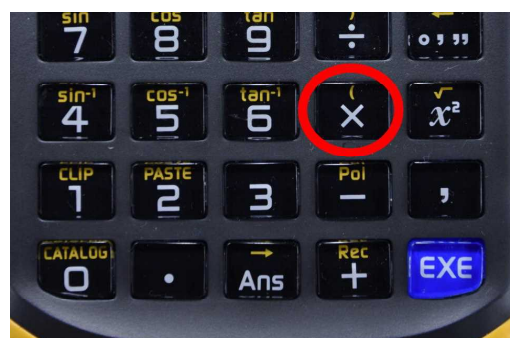
EXE を押す

(3) プログラムの終了

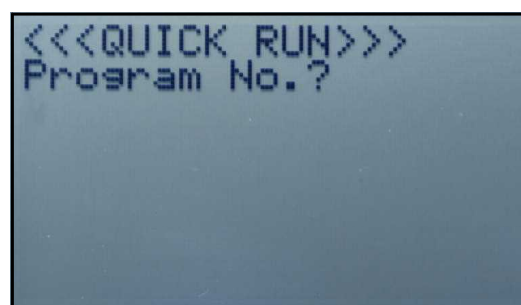
プログラム終了時に、
処理分岐の表示が出ますので、



x を押す

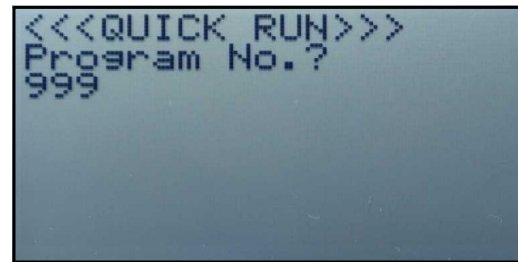


「QUICK RUN」に戻ります。



(4) ソフト起動プログラム (QUICK RUN) の終了

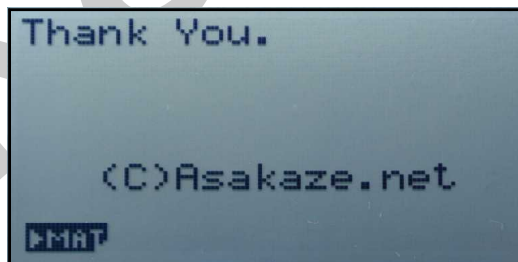
「QUICK RUN」の
プログラム番号入力画面で
「9.9.9」と入力して



EXE を押す



「THANK YOU」と表示されたら



SHIFT + AC/ON を押す



完全に終了

